

SNK®

NEOGEO POCKET



CRUSH ROLLER™

クラッシュ ロールー

ADK

ネオジオポケット™専用ソフトカセット

★本ソフトは「ネオジオポケットカラー」及び「ネオジオポケット」で遊べます。

COLOR 対応

はじめに

この度はネオジオポケット専用ソフト『クラッシュローラー』
をお買い上げいただきまして、誠にありがとうございます。

このソフトは別売の通信ケーブルを使用することで
通信対戦プレイで楽しく遊ぶことができます。

それではゲームを始める前にこの取り扱い説明書を
よくお読みいただき、正しい操作方法でお楽しみください。

contents

クラッシュローラーのおはなし…7

レバーとボタンの使い方…8

ゲームの始め方…9

ゲームのルール 1人プレイの時…10~12

コレクションモード…13

ゲームのルール 対戦プレイの時…14~15

おじゃまキャラ紹介…16~17



『クラッシュローラー』

のおはなし…

おが〜し、おがしのゲーセンに敵キャラクターに
捕まらないように道に色を塗っていくゲームが現れて、
若者の人気を呼びました。

その伝説のゲームの名は『クラッシュローラー』。

かつて、熱狂的なファンを獲得していた

『クラッシュローラー』も時の流れの中で

人々に忘れ去られようとしていました。

そんな時、『クラッシュローラー』の軽快で

ポップなムードを覚えていた天の声が言いました。

“目覚めよ『クラッシュローラー』！今こそ蘇る時ぞ！”

そして、長い眠りについていた『クラッシュローラー』は
かつての魅力はそのままで、ポップでコミカルな仲間をつれて

今、復活を果たしました。

そう…それが 貴方の目の前にある

『CRUSH ROLLER クラッシュローラー』なのです。

レバーとボタンの使い方

A ボタン

選択したモードやステージの決定に使用します。

オプションボタン

セーブしたデータの消去と、ゲームをポーズするのに使います。



レバー

ゲーム中のブラシやローラーの操作、モードやステージの選択に使用します。

B ボタン

キャンセルボタンです。

ゲームの始め方

デモ画面が流れている時にAボタンを押すとメニュー画面に移り各モードが表示されます。

NEW GAME (GAME START)

新しくゲームを遊ぶ時は、画面に表示されているNEW GAMEを選択してください。Aボタンを押すとゲームが始まります。2回目に遊ぶ時は表示が“GAME START”に変わります。



★1ステージ終了するごとにクリアデータがオートセーブされます。

★セーブデータを消す時には、オプションボタンを押すと、パーソナルデータが表示されるので、もう一度オプションボタンを押してください。“DELETE”が表示されたら、レバーでYESを選びAボタンを押してください。

COLLECTION

コレクションした“おじゃまキャラ”を見るモードです。詳しくはP 13 “コレクションモード”をご覧ください。

TRIAL

クリアしたステージを自由に選択し、1ステージずつ遊ぶ事が出来るモードです。

VS

別売の通信ケーブルを使用して、通信対戦プレイ（詳しくはP 14～15 “ゲームのルール対戦プレイの時”をご覧ください）が楽しめます。

ゲームのルール 1人プレイの時

ステージ画面が表示され“READY”“GO”でゲーム開始です。



基本ルール

- ★ブラシを操作してマップを塗りつぶします。全部塗りつぶすと1面クリアです。
- ★ブラシがモンスターに接触するとブラシが一つ減ります。画面の下に表示されているブラシが全部無くなるとゲームオーバーです。
- ★ブラシがローラーに接触するとローラーゾーンを直進し、モンスターを押しつぶすことができます。
- ★モンスターのほかに、おじゃまキャラが出現します。おじゃまキャラがつけた足あとを消さないと、ステージクリアになりません。
- ★マップの端の矢印を通過すると、反対側からブラシが出現します。また、それぞれのステージマップには1階部分、2階部分があり立体交叉なども設けられているので上手に塗りつぶしてください。

1 ブラシ

レバーの上下左右で動かします。ローラーをつかんだり、おじゃまキャラを捕まえる事もブラシの操作で行います。画面下に表示されているブラシが無くなったらゲームオーバーです。



2 ローラー

ローラーを使ってモンスターを退治します。ローラーの行動範囲は決まっています。



3 モンスター

2匹のモンスターがブラシを追いかけます。退治されたモンスターは一定時間たつと復活します。連続で退治するとボーナス点が高くなっていきます。



4 おじゃまキャラ

ステージが進むごとに1匹ずつ現れます。おじゃまキャラがつけた足あととは、もう一度塗りつぶさなくてはなりません。おじゃまキャラを捕まえるとボーナス点がもらえます。



5 得点表示

自分の現在の得点が表示されます。得点は

- 道を塗るたびに加点
- 倒したモンスターの色によって得点が変わります。
青 → 100点 黄 → 200点 赤 → 300点 紫 → 400点
- おじゃまキャラを捕まえるとボーナス点が加点します。

ハイスコア目指して何度も遊んでください。

ステージをクリアすると…



ステージ選択画面が表示されます。
レバーで次のステージを選択し、Aボタンで決定して次のステージに進んでください。

★オプションボタンを押すと“PERSONAL DATA”が表示され、ステージマップが見られます。クリアしたステージには印がつけます。全ステージクリアを目指してがんばってください。

★つかまえたおじゃまキャラの情報は“コレクションモード”で見ることが出来ます。

★だんだん難易度の高いステージをクリアして行くとラストステージが待っています。
ラストステージをクリアすればエンディングです。

★ステージ選択の分岐は数種類に分かれていますので、エンディングを見てもプレイしていないステージが存在します。全部のステージを楽しむために何回もチャレンジしてください。



コレクションモード

メニュー画面でCOLLECTIONを選択してAボタンで押すと“コレクションモード”の画面になります。

クリアしたステージに現れた“おじゃまキャラ”を見る事が出来ます。

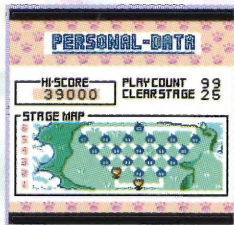
“おじゃまキャラ”は、基本的に1ステージにつき1キャラクターの登場になっていますので、全ステージをクリアしないと全部のキャラクターが揃いません。全キャラクターを集めて、コレクションブックを完成させましょう。



PERSONAL DATA (オプションボタン)

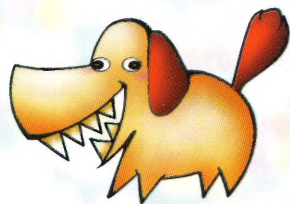
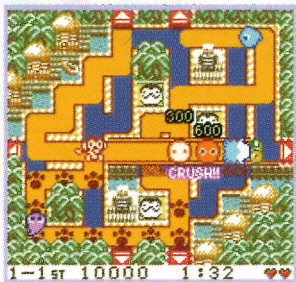
現在までにクリアしたステージの情報がルートマップ上に表示されます。

ルートを確認して、次のステージを選んでください。



ゲームのルール 対戦プレイの時

このゲームでは、別売の通信ケーブルを使って友達と対戦プレイをする事が出来ます。なお通信対戦の時は2つのネオジオポケット（またはネオジオポケットカラー）の両方に『CRUSH ROLLER』のソフトカセットを差し込んでおいてください。



まず、2つのネオジオポケット（またはネオジオポケットカラー）の両方の電源がOFFであることを確認してください。

- ①別売の通信ケーブルで2つのネオジオポケット（またはネオジオポケットカラー）を接続します。
- ②両方の電源をONにします。
- ③タイトルメニューで“VS”を選びAボタンを押すと、対戦プレイの画面に変わります。
- ④ホスト側のステージ選択が終了すると、ゲームが始まります。

対戦のルール

- ★対戦相手より先にマップを塗りつぶした方が勝ちです。
- ★対戦相手より、長く生き残った方が勝ちです。

モンスター

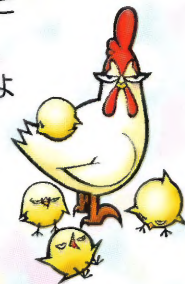
- ★ローラーでモンスターを消すと、相手の画面に自分が消した数のモンスターが現れます。
- ★自分が退治したモンスターはレベルアップして相手の画面に現れます。

◎レベルアップのパターン



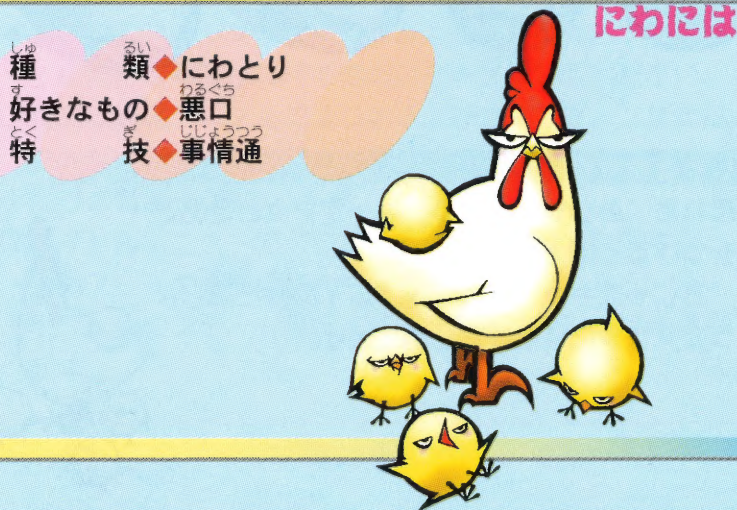
おじゃまキャラ

- ★現れた“おじゃまキャラ”は一定マスに足あとをつけると消えます。
- ★“おじゃまキャラ”は1人プレイの時と同じようにブラシに接触すると消えます。

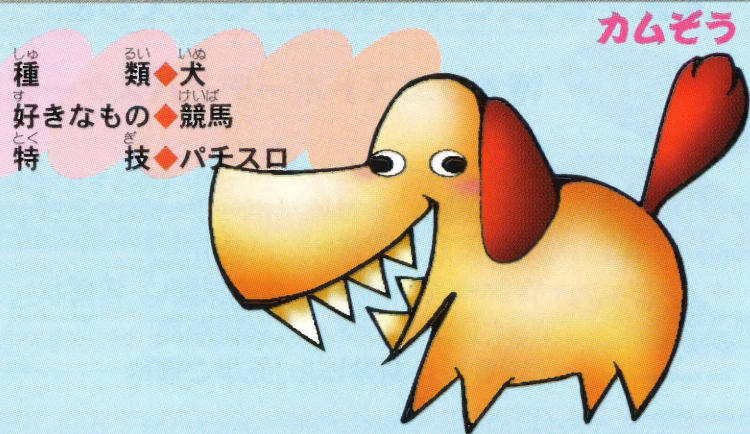


おじまキャラ紹介

ここでは、個性豊かな“おじまキャラ”の一部を紹介します。



この他にも、いろんなキャラクターがいるので、
いろんなステージで見つけてね!



SNKサポーターズクラブ 会員募集のお知らせ!!



入会希望の方は、郵便局所定の払込取扱票に必要事項を記入のうえ、3,000円を郵便局にてお振り込みください。

口座番号	00000-0-000000	金額	3,000円
加入者名	SNKサポーターズクラブ事務局		
通信欄	郵便番号・住所・氏名・年齢・生年月日・電話番号・職業(学年)・所有しているゲーム機(複数回答可)		
払込人住所氏名	ご自分の郵便番号・住所・氏名・電話番号をお書きください。		

※ 振り込み手数料はお客さまのご負担になります。ご了承ください。

入会すると、こんな特典がもらえるよ!

入会記念グッズ

特大ウエストポーチとパスケース

会員特典

- ☆メンバーズカード
- ☆会報誌“SNKサポーターズクラブタイムズ”(年4回発送予定)
- ☆シーズンメール(暑中見舞い・年賀状)
- ☆オリジナルグッズ通信販売
- ☆「SNK開発ビル」見学ご優待



お問い合わせ先

〒564-00 大阪府吹田市
株式会社 **SNK** SNKサポーターズクラブ事務局
☎ 06(0000)0000 [受付時間] 10:00~17:00(土・日・祝は除く)

本製品に関するお問い合わせは、下記まで。

SNKサービスセンター

〒564-00 大阪府吹田市

TEL.06-0000-0000

[受付時間] 9:00~17:00(土・日・祝及び時間外はテブサービス)



インターネットで“ネオジオポケット”の最新情報をキャッチしよう!!

<http://www.>

ADKホームページ <http://www.>



発売元
株式会社 SNK
本社 大阪府吹田市

開発元
株式会社エーディーケイ
埼玉県上尾市

© ADK 1999

NEOP00380

禁無断転載